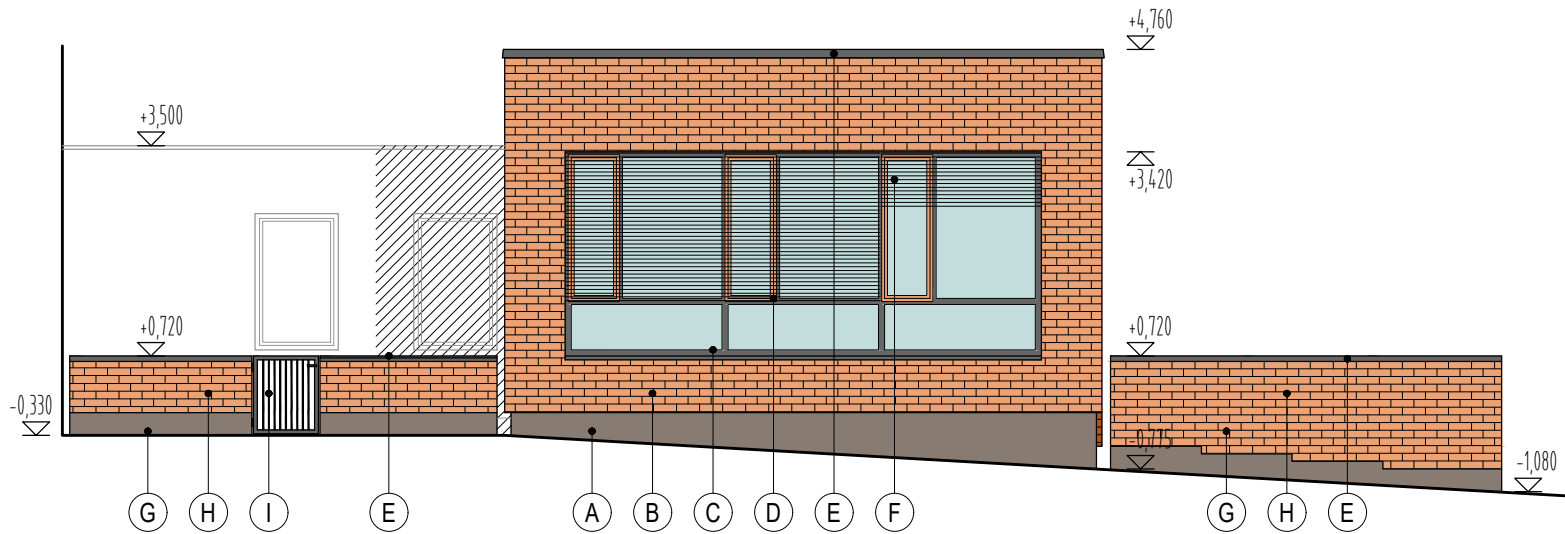
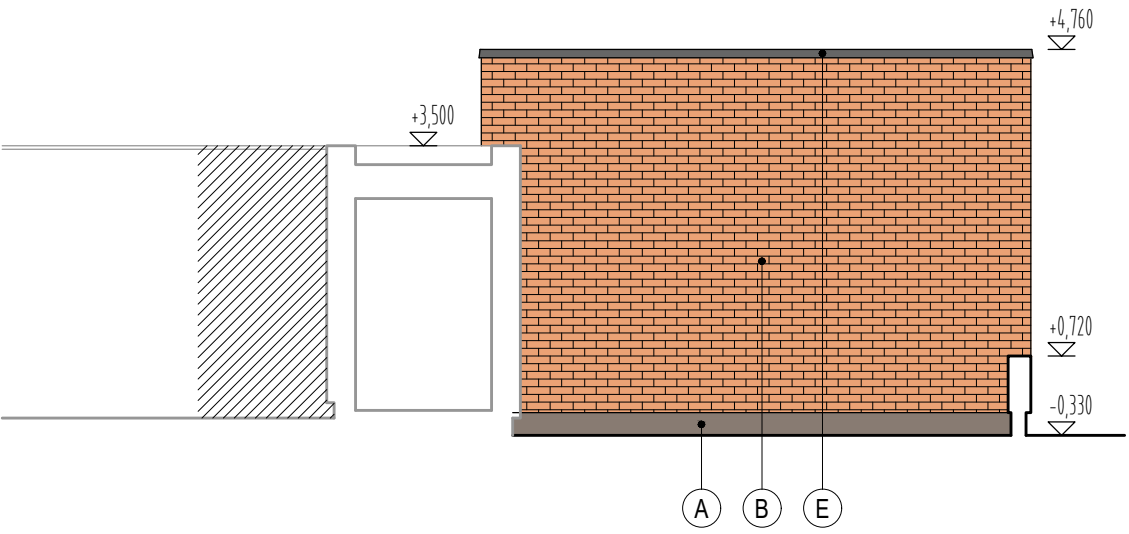


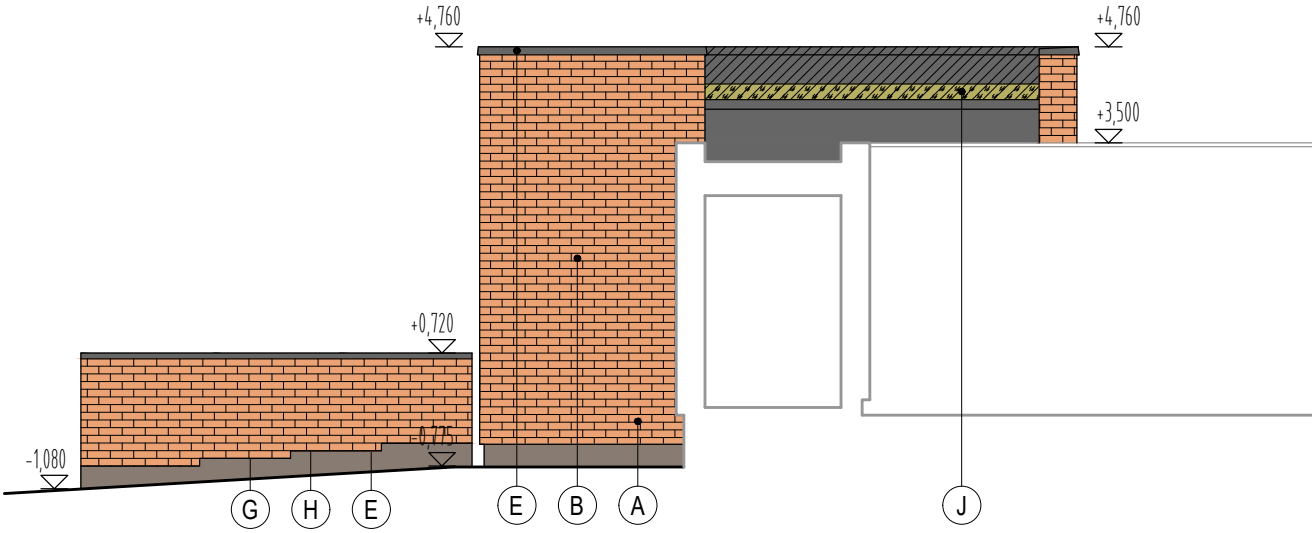
POHLED JIHOZÁPADNÍ, M 1:100



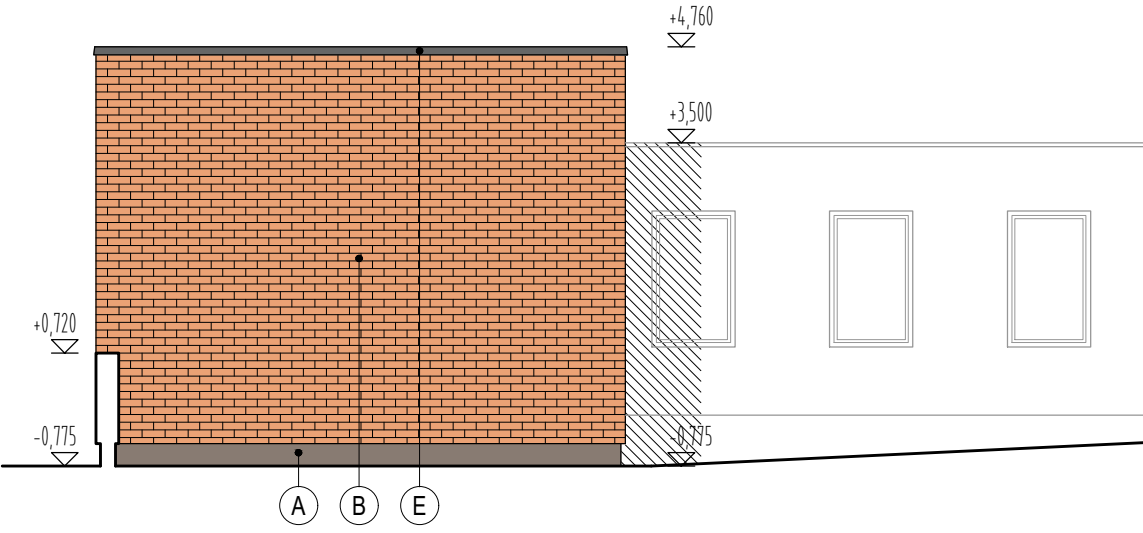
POHLED JIHOVÝCHODNÍ, M 1:100



POHLED SEVEROVÝCHODNÍ, M 1:100



POHLED SEVEROZÁPADNÍ, M 1:100



LEGENDA MATERIÁLŮ A POVRCHŮ

(A)	ZATEPLENÝ SOKL, SOKLOVÁ MOZAIKOVÁ OMÍTKA - BARVA ŠEDÁ
(B)	KONTAKTNĚ ZATEPLENÁ STĚNA, OBKLAD Z CIHELNÝCH PÁSKŮ - BARVA A STRUKTURA IMITUJÍCÍ STAROU CIHELNOU STĚNU (ČERVENÁ, REŽŇA), ODPOVÍDÁ CIHELNÝM ZÍDKÁM
(C)	DŘEVOHLINÍKOVÉ OKNO - RÁM A NEOTVÍRÁVÉ ČÁSTI VNĚJŠÍ BARVA ŠEDÁ, VNITŘNÍ STŘEDNĚ HNĚDÁ LAZURA, IZOLAČNÍ TROJSKLO
(D)	DŘEVOHLINÍKOVÉ OKNO - OTVÍRÁVÁ KŘÍDLA VNĚJŠÍ BARVA ORANŽOVOČERVENÁ DLE BARVY OBKLADOVÝCH PÁSKŮ, VNITŘNÍ STŘEDNĚ HNĚDÁ LAZURA, IZOLAČNÍ TROJSKLO
(E)	KLEMPÍŘSKÉ PRVKY, HLINÍKOVÝ PLECH - BARVA ŠEDÁ
(F)	VENKOVNÍ HLINÍKOVÉ ŽALUZIE - BARVA ŠEDÁ
(G)	SOKL, SOKLOVÁ MOZAIKOVÁ OMÍTKA - BARVA ŠEDÁ
(H)	ZÍDKA Z POHLEDOVÝCH CIHEL - BARVA A STRUKTURA IMITUJÍCÍ STAROU CIHELNOU STĚNU (ČERVENÁ, REŽŇA), MUSÍ ODPOVÍDAT OBKLADOVÝM PÁSKŮM BUDOVY
(I)	VSTUPNÍ OCELOVÁ BRANKA - Z OCELOVÝCH PROFILŮ JÁCKEL, BARVA ŠEDÁ
(J)	VEGETAČNÍ STŘECHA S EXTENZIVNÍ ZELENÍ

POZNÁMKY

- ODSŤINY KONSTRUKCÍ BUDOU VYBRÁNY ZE VZORKOVNICE OD DODAVATELE DLE ARCHITEKTA
- BAREVNOST I STRUKTURA BUDE VYBÍRÁNA ZA ÚČASTI PROJEKTANTA/ARCHITEKTA



PROJEKTOVÝ
ATELIER
DAVID

GENERÁLNÍ PROJEKTANT

RUPRECHTICKÁ 199, LIBEREC, TEL:+420 482 412 211, atelierdavid@atelierdavid.cz

AKCE : ZÁKLADNÍ A MATĚŘSKÁ ŠKOLA OSTAŠOV, LIBEREC, KŘIŽANSKÁ 80 - PD PŘÍSTAVBA UČEBNY			
ZADAVATEL :	STATUTÁRNÍ MĚSTO LIBEREC, NÁM. DR. E. BENEŠE 1, 460 59 LIBEREC 1	ZAK. ČÍSLO:	D/23-011-DPS
VED. PROJEKTANT:	ING. ARCH. DAVID	DATUM:	05/2023
VYPRACOVAL:	ING. BULENOVÁ	STUPEŇ:	DPS
KONTROLOVAL:	ING. ARCH. STŘEDA	MĚŘÍTKO:	1:100
PŘÍLOHA: ARCHITEKTONICKO-STAVEBNÍ ŘEŠENÍ POHLEDY		PŘÍLOHA:	PARÉ:
		D1.1.7.	